

富甲天下

富于知识 · 品位 · 眼界

16<sup>th</sup>  
Anniversary

# APEX MANUAL

[www.apexmanual.com](http://www.apexmanual.com)



150年的辉煌传奇

## LOTOS

BY STEPHAN SCHMIDT

**Apex Choice**  
电动车之路

**腕上虎威**  
一举网罗虎年腕表

**主厨和他们的招牌菜**

03

2022

产品宣传册

广告



书房中有一张华丽的皮革躺椅，让人在工作得疲惫了的时候能够好好地充电。

## 闹中取静 伦敦市中心的艺术公寓

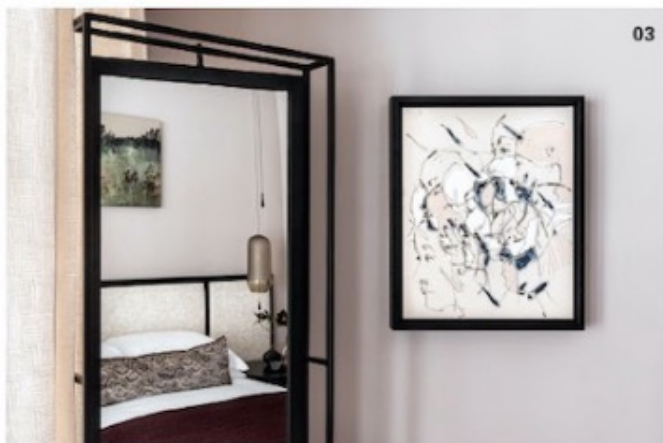
说起来笔者也有好一段时间没有介绍伦敦的物业了。之前曾经为大家介绍位于泰晤士河南岸河畔的两间阁楼公寓，其景观虽然无可匹敌，但位置上却稍稍偏离市区正中心。至于这次带来的公寓虽然景观有所不及，但其位置却便利至极，对于享受闹市生活的人而言应是最合适不过。 撰文\_Bon 图片\_Taran Wilku / Dukelease



01



02



03



04

01 101 on Cleveland 由三栋建筑组成，其外观与克利夫兰街的乔治风格风格相呼应。02 现代化开放式厨房，配有无烟煤灰色石材台面及醒目的大理石防溅板。03 挂在主卧之内，莫拉格·凯斯特 (Morag Caister) 的作品《Ceramic atmosphere》。04 三卧单元的视觉中心是一张由意大利品牌 Tacchini 定制的弧形沙发，它的对面是一张 Dal Vera 的扶手椅。

## 无可比拟的便利生活

这个名为 101 on Cleveland 的物业项目，顾名思义是位于克里夫兰街 101 号。刚刚也提到，其位置是在伦敦市中心最黄金的地段，从那儿步行到大英博物馆只需 15 分钟，到摄政公园或伦敦大学学院亦分别只要 10 分钟。至于在 10 分钟车程内的地铁站，则有大波特兰街站、摄政公园站和华伦街站，因此到伦敦市内任何地区都非常方便。

不过虽然位置是如此方便，但克里夫兰街所在的菲茨罗维亚 (Fitzrovia) 其实是一条比较安静的街区，街道两旁都是约四层高的楼房，而在地面的则是一些社区小店和风味地道的餐厅。举例来说，单只是在 101 on Cleveland 对面的一段路，便有墨西哥、巴西、美国、土耳其，以至英国本土的料理，因此假如你不想走得太远，其实只是数步之遥就能解决一切生活所需。

## 新推三卧公寓 满室定制佳品

一个地理位置如此优越的物业项目，自推出以来自然是广受注目，去年底已售出了逾半的单元。鉴于反应良好，早前发展商加推了一套双卧和一套三卧公寓，其中面积逾 1,147 平方英尺的三卧单元是由著名设计室 Bergman & Mar 操刀，当中包含了 15 件由国际和英国著名品牌或工匠打造的单品。比如，起居室内一张弧形布沙发及带非洲图案的地毯是由意大利品牌 Tacchini 定制，而由以伦敦为基地的 Periclis Frementitis 打造的几何照明灯，则悬挂在工艺家 Martelo and Mo 手造的餐桌上方。另外，由英国工匠 Fred Rigby 打造的肾形桌子和鹅卵石椅，

则放置在伦敦灯厂制造的画架灯前面。

布置方面，这三卧单元的视觉中心正是刚提到的弧形沙发，它的对面是一张 Dal Vera 的扶手椅，看起来极具格调。与之相邻的现代化开放式厨房，配有无烟煤灰色石材台面及醒目的大理石防溅板，能够为足以舒适地容纳 8 人的餐桌准备餐膳。

为了满足房主不断变化的生活方式需求，拥有一个阳台的专用家庭办公室值得一看。在这里，功能与宁静相遇，空间内设有华丽的皮革躺椅，让人在工作得疲惫了的时候能够好好地充电。此外，这是一个喜欢欣赏艺术的人士的理想之家，当中入选了 Sky Arts 的最佳人像画家奖半决赛的莫拉格·凯斯特 (Morag Caister)，其作品就分别展示在走廊和主卧，为公寓的艺术氛围添上了浓重的一笔。

## 系出名师的项目设计

最后，我们再为大家介绍一下项目本身。由屡获殊荣的建筑师 Assael 设计，101 on Cleveland 由三栋建筑组成，拥有一系列宽敞的单卧、双卧和三卧室公寓。该设计的灵感来自 Fitzrovia 区内丰富的艺术历史，其外观与克利夫兰街的乔治风格风格相呼应。当项目完工后，一个园景花园将装饰建筑物的裙楼层，与建筑物的外部相得益彰。此外，一如很多高级住宅，项目亦备有私人餐厅、休息室、健身房、水疗室和放映室供住户使用。

新闻稿中并没有提供这两套新推公寓的售价，但作为给读者的参考，一卧公寓的起价为 120 万英镑。

网址：[www.101oncleland.com](http://www.101oncleland.com)